



**Управление Республики Коми
по охране объектов культурного наследия**

**Коми Республикаса культура
озырлун объектъяс видзöмön веськöдланін**

ПРИКАЗ

№ 59 -ОД

«19» июня 2017 г.

г. Сыктывкар

О включении выявленного объекта культурного наследия «Дворец культуры шахтеров. 1953-1960 гг.», расположенного по адресу: Республика Коми, г. Воркута, площадь Мира, 1, в единый государственный реестр объектов культурного наследия (памятников истории и культуры) народов Российской Федерации в качестве объекта культурного наследия регионального значения и утверждении границ и режима использования его территории

В соответствии с пунктом 5 статьи 3.1. и статьей 18 Федерального закона от 25.06.2002 г. № 73-ФЗ «Об объектах культурного наследия (памятниках истории и культуры) народов Российской Федерации», пунктом 2 статьи 3.1 Закона Республики Коми от 04.06.2004 г. № 30-РЗ «О некоторых вопросах в области сохранения, использования, популяризации и государственной охраны объектов культурного наследия (памятников истории и культуры) на территории Республики Коми», пунктом 9.1. «Положения об Управлении Республики Коми по охране объектов культурного наследия», утвержденного Постановлением Правительства Республики Коми от 08.12.2015 г. № 499,

приказываю:

1. Включить выявленный объект культурного наследия «Дворец культуры шахтеров. 1953-1960 гг.», расположенного по адресу: Республика Коми, г. Воркута, площадь Мира, 1 в единый государственный реестр объектов культурного наследия (памятников истории и культуры) народов Российской Федерации в качестве объекта культурного наследия регионального значения (памятник).

2. Исключить из Перечня выявленных объектов культурного наследия Республики Коми объект «Дворец культуры шахтеров. 1953-1960 гг.», расположенного по адресу: Республика Коми, г. Воркута, площадь Мира, 1, утвержденного приказом Управления Республики Коми по охране объектов культурного наследия от 19.10.2016 г. № 122-од, числящийся под номером 1 в указанном Перечне.

3. Утвердить границы и режим использования территории объекта культурного наследия регионального значения «Дворец культуры шахтеров. 1953-1960 гг.», расположенного по адресу: Республика Коми, г. Воркута, площадь Мира, 1, согласно приложению.

4. Контроль за исполнением настоящего приказа возложить на заместителя начальника Управления – начальника отдела по охране объектов культурного наследия С.Е. Павлюшина.

Начальник Управления



М.Л. Андреева

**Описание границ территории объекта культурного наследия
регионального значения «Дворец культуры шахтеров. 1953-1960 гг.»
(Республика Коми, г. Воркута, пл. Мира, 1)**

Граница территории объекта культурного наследия начинается от исходной точки 1, расположенной на красной линии четной стороны ул. Мира, и продолжается до точки 2, расположенной на красной линии нечетной стороны ул. Мира (54 м в общем направлении на юго-запад);

далее от точки 2 по красной линии нечетной стороны ул. Мира до точки 3 (92 м в общем направлении на юго-восток);

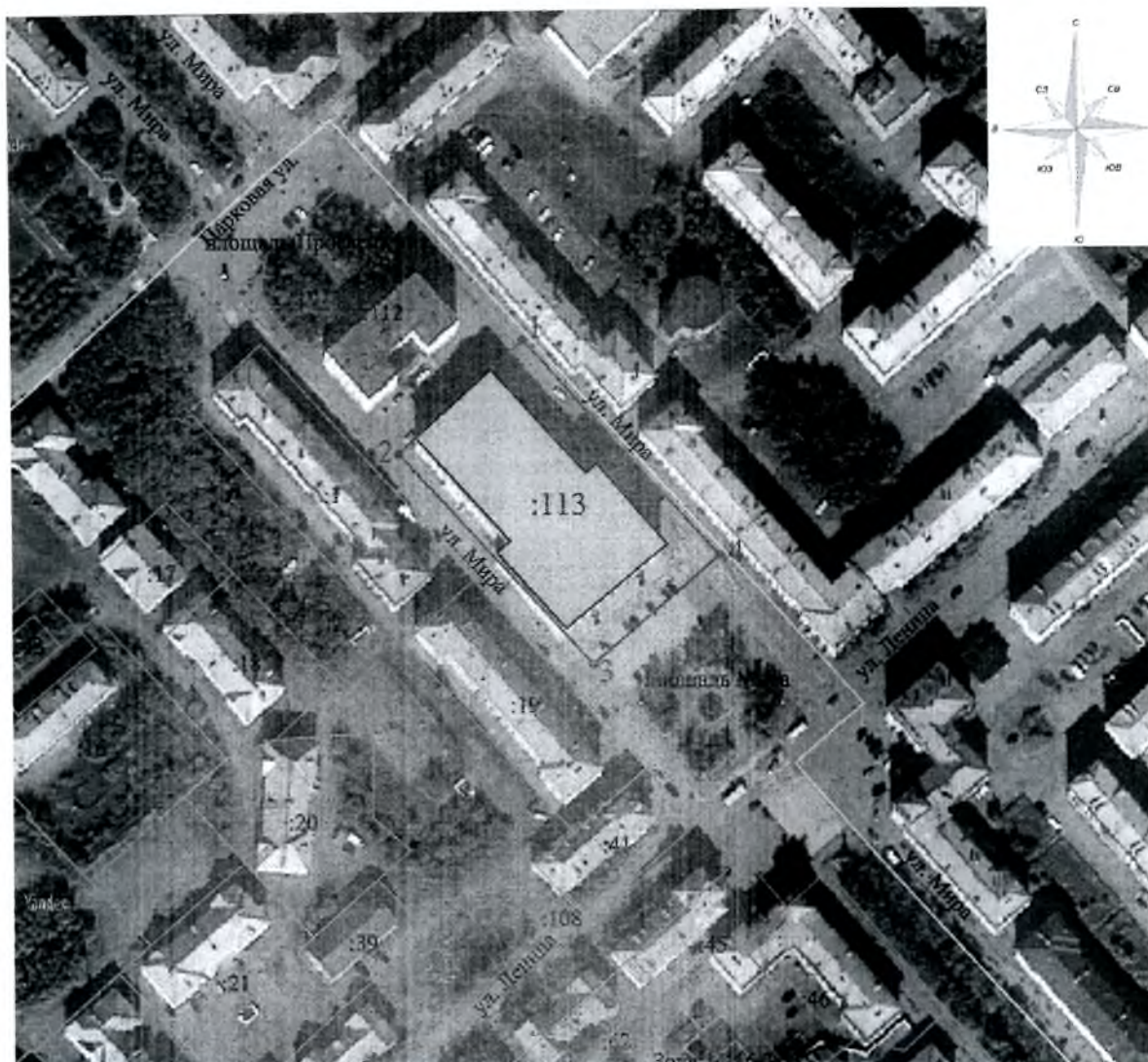
далее от точки 3, расположенной на красной линии нечетной стороны ул. Мира, до точки 4, расположенной на красной линии четной стороны ул. Мира (53 м в общем направлении на северо-восток);

далее от точки 4 по красной линии четной стороны ул. Мира в исходную точку 1 (93 м в общем направлении на северо-запад).

**Координаты характерных (поворотных) точек к карте (схеме)
границ территории объекта культурного наследия
регионального значения «Дворец культуры шахтеров. 1953-1960 гг.»
(Республика Коми, г. Воркута, пл. Мира, 1)**

Обозначение характерных (поворотных) точек границ территории Объекта	Координаты характерных (поворотных) точек границы территории Объекта	
	(МСК) Местная система координат	
	X	Y
1	14982.80	19858.09
2	14946.83	19818.13
3	14878.90	19879.74
4	14913.84	19920.24

**Карта (схема) границ территории объекта культурного наследия
регионального значения «Дворец культуры шахтеров. 1953-1960 гг.»
(Республика Коми, г. Воркута, пл. Мира, 1)**



**Режим использования территории объекта культурного наследия
регионального значения «Дворец культуры шахтеров. 1953-1960 гг.»
(Республика Коми, г. Воркута, пл. Мира, 1)**

Территория объекта культурного наследия регионального значения относится к землям историко-культурного назначения.

В границах территории объекта культурного наследия разрешается:

- проведение работ по сохранению объекта культурного наследия;
- регенерация (восстановление) историко-градостроительной и природной среды по результатам историко-культурных исследований;
- проведение мероприятий, направленных на обеспечение пожарной и экологической безопасности;

- сохранение существующих градостроительных (планировочных, типологических) характеристик историко-градостроительной среды;
- сохранение исторически сложившихся границ земельных участков, квартала;
- благоустройство территории с использованием в покрытии пешеходных площадок, тротуаров традиционных (камень, гранит, гравийная смесь) или имитирующих натуральные материалов;
- сохранение ценных пород деревьев, озеленение территории;
- применение отдельно стоящего оборудования освещения, отвечающего характеристикам элементов исторической среды;
- установка элементов благоустройства (скамьи, урны, цветочницы), отвечающих характеристикам элементов исторической среды;
- капитальный ремонт и реконструкция существующих объектов инженерной и транспортной инфраструктуры;
- размещение временных элементов информационно-декоративного оформления событийного характера (мобильные информационные конструкции), включая праздничное оформление, а также временных строительных ограждающих конструкций.

В границах территории объекта культурного наследия запрещается:

- возведение новых объектов капитального строительства;
- возведение новых объектов некапитального строительства (установка временных построек, киосков, навесов);
- установка линейных объектов, вышек сотовой связи;
- прокладка новых инженерных коммуникаций (теплотрасс, газопровода, кроме электрокабеля предназначенного для освещения объекта культурного наследия) наземным и надземным способом;
- вырубка деревьев за исключением санитарных рубок.

Режим использования территории объекта культурного наследия может корректироваться по результатам научных натурных и историко-архитектурных исследований.