



Министерство культуры Республики Коми

Коми Республикаса культура министерство

ПРИКАЗ

№ 635-ог

«24» 12 2013 г.

г. Сыктывкар

Об утверждении границ территории и правового режима использования земель в границах территории объекта культурного наследия регионального значения «Станция скорой помощи» (уточненное наименование: «Баня»), расположенного по адресу: г. Сыктывкар, ул. Кирова, 58

В соответствии с Федеральным законом от 25.06.2002 г. № 73-ФЗ «Об объектах культурного наследия (памятниках истории и культуры) народов Российской Федерации», Законом Республики Коми от 04.06.2004 г. № 30-РЗ «О некоторых вопросах в области сохранения, использования, популяризации и государственной охраны объектов культурного наследия (памятников истории и культуры) на территории Республики Коми», Положением о Министерстве культуры Республики Коми, утвержденным постановлением Правительства Республики Коми от 13.02.2012 г. № 44, в целях сохранения объекта культурного наследия регионального значения «Станция скорой помощи» (уточненное наименование: «Баня»), расположенного по адресу: г. Сыктывкар, ул. Кирова, 58,

приказываю:

1. Утвердить прилагаемое описание границ территории, координат поворотных точек, схему границ территории и правовой режим использования земель в границах территории объекта культурного наследия регионального значения «Станция скорой помощи» (уточненное наименование: «Баня»), расположенного по адресу: г. Сыктывкар, ул. Кирова, 58,

2. Контроль за выполнением настоящего приказа возложить на заместителя министра Ушакову Л.Ю.

3. Настоящий приказ вступает в силу со дня его официального опубликования.

Министр

А.А. Рудольф

**Описание границ территории и правовой режим использования
земель в границах территории объекта культурного наследия
регионального значения «Станция скорой помощи»
(уточненное наименование: «Баня»),
расположенного по адресу: г. Сыктывкар, ул. Кирова, 58**

1. Описание границ территории объекта культурного наследия

1.1. Описание границ территории объекта культурного наследия

Граница территории объекта культурного наследия в северной части проходит в юго-западном направлении от точки 1 по границе соседнего землепользования (бани № 3 по ул. Кирова, 56) до точки 2 (точки 1-2);

далее – от точки 2 в западном-юго-западном направлении по границе по соседнего землепользования (бани № 3 по ул. Кирова, 56) до точки 3 (точки 2-3);

далее - от точки 3 в юго-западном направлении по границе соседнего землепользования (бани № 3 по ул. Кирова, 56) до точки 4 (точки 3-4);

далее – от точки 4 в юго-восточном направлении по границе землепользования здания лаборатории проверки и ремонта приборов по ул. Кирова, 58, до точки 5 (точки 4 – 5);

далее – от точки 5 в юго-западном направлении по границе землепользования здания лаборатории проверки и ремонта приборов по ул. Кирова, 58, до точки 6 (точки 5 – 6);

далее – от точки 6 в юго-восточном направлении по границе соседнего землепользования (гаража по ул. Кирова, 58/4) до точки 7 (точки 6 – 7);

далее – от точки 7 в юго-западном направлении по границе соседнего землепользования (гаража по ул. Кирова, 58/4) до точки 8 (точки 7 – 8);

далее – от точки 8 в юго-восточном направлении по границе соседнего землепользования (здания гимназии по ул. Советская, 59) до точки 9 (точки 8 – 9);

далее – от точки 9 в северо-восточном направлении по границе соседнего землепользования (здания детского дома по ул. Кирова, 60) до точки 10 (точки 9 – 10);

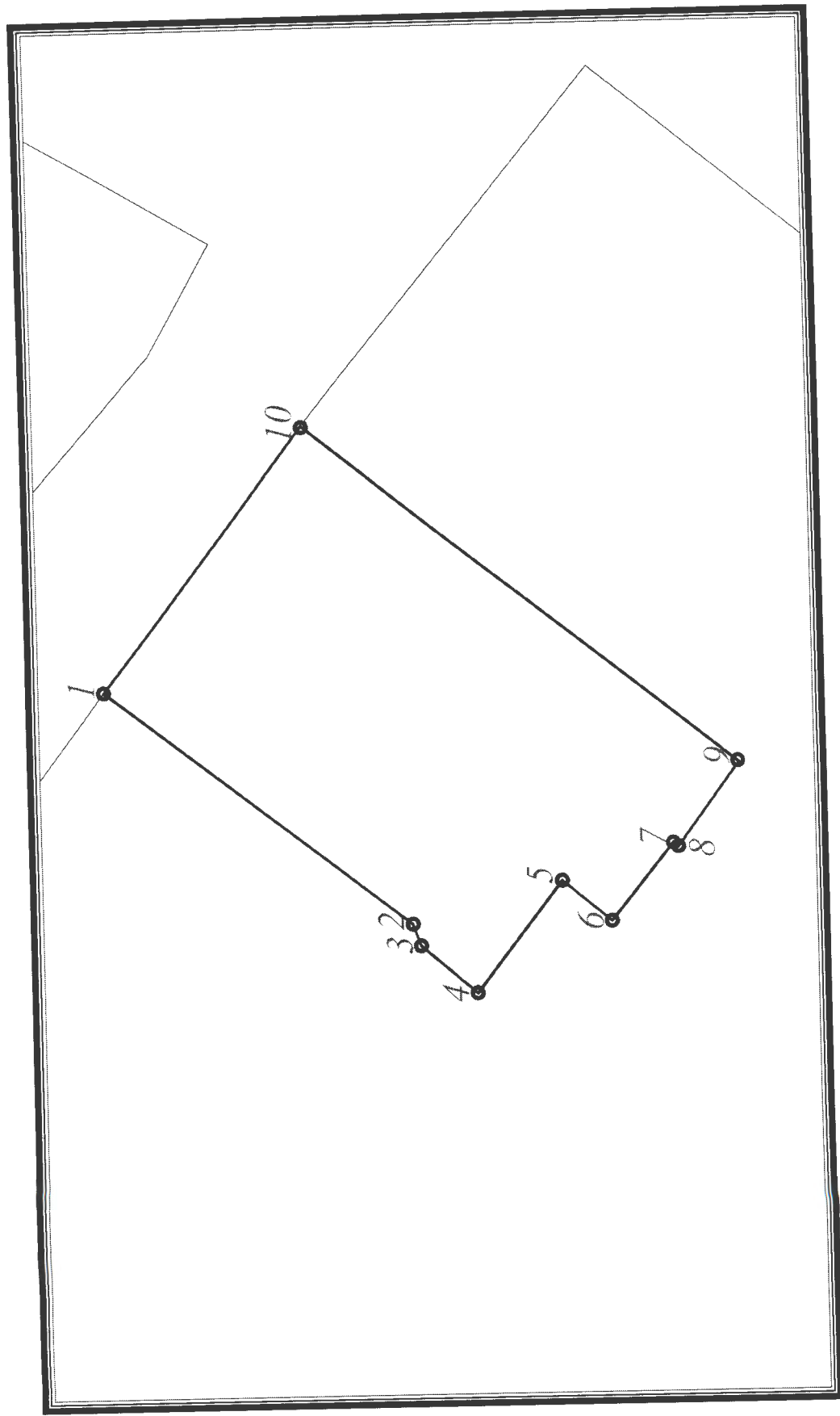
далее – от точки 10 в северо-западном направлении по границе землеотвода с землями населенного пункта (ул. Кирова) до точки 1 (точки 10 – 11).

1.2. Координаты поворотных точек границ территории объекта культурного наследия в МСК Сыктывкарская

№ точки	X	Y
1	15014.83	14918.40
2	14975.11	14887.03
3	14974.63	14884.81
4	14967.28	14878.43
5	14955.62	14893.04
6	14948.66	14888.07
7	14939.28	14899.99
8	14939	14900.35
9	14932.18	14908.27
10	14987.86	14953.12
1	15014.83	14918.40

Площадь территории: 2980 кв. м

1.3. Схема границ территории объекта культурного наследия



2. Режим использования земель и земельных участков в границах территории объекта культурного наследия

В соответствии со статьей 35 Федерального закона от 25.06.2002 N 73-ФЗ «Об объектах культурного наследия (памятниках истории и культуры) народов Российской Федерации» устанавливается следующий режим использования территории объекта культурного наследия:

в границах территории объекта культурного наследия

1. запрещается:

1.1. использование дворовой территории памятника под складирование материалов, за исключением материалов, необходимых при проведении работ по сохранению объекта культурного наследия;

1.2. размещение рекламных стендов, уличных растяжек и других элементов рекламного характера, не связанных с популяризацией объекта культурного наследия;

1.3. прокладка надземным способом, а также на фасадах здания инженерных коммуникаций.

2. Разрешается:

2.1. проведение работ по сохранению объекта культурного наследия и его территории (реставрация, ремонт, консервация, воссоздание (в случае утраты), приспособление объекта культурного наследия для современного использования) в соответствии и порядке, предусмотренном законодательством Российской Федерации;

2.2. хозяйственная деятельность, не нарушающая целостность объекта культурного наследия и не создающая угрозы его повреждения, разрушения или уничтожения;

2.3. проведение работ по благоустройству и озеленению объекта культурного наследия;

2.4. модернизация инженерных сетей;

2.5. проведение земляных работ при прокладке и реконструкции инженерных сетей, обеспечивающих эксплуатацию объекта культурного наследия.