



Министерство культуры Республики Коми

Коми Республикаса культура министерство

ПРИКАЗ

№ 633-09

«14» 12 2013 г.

г. Сыктывкар

Об утверждении границ территории и правового режима использования земель в границах территории объекта культурного наследия регионального значения «Школа», расположенного по адресу: г. Сыктывкар, ул. Советская, 14

В соответствии с Федеральным законом от 25.06.2002 г. № 73-ФЗ «Об объектах культурного наследия (памятниках истории и культуры) народов Российской Федерации», Законом Республики Коми от 04.06.2004 г. № 30-РЗ «О некоторых вопросах в области сохранения, использования, популяризации и государственной охраны объектов культурного наследия (памятников истории и культуры) на территории Республики Коми», Положением о Министерстве культуры Республики Коми, утвержденным постановлением Правительства Республики Коми от 13.02.2012 г. № 44, в целях сохранения объекта культурного наследия регионального значения «Школа», расположенного по адресу: г. Сыктывкар, ул. Советская, 14,

приказываю:

1. Утвердить прилагаемое описание границ, координат поворотных точек, схему границ и правовой режим использования земель в границах территории объекта культурного наследия регионального значения «Школа», расположенного по адресу: г. Сыктывкар, ул. Советская, 14.

2. Контроль за выполнением настоящего приказа возложить на заместителя министра Ушакову Л.Ю.

3. Настоящий приказ вступает в силу со дня его официального опубликования.

Министр

А.А. Рудольф

**Описание границ территории и правовой режим использования
земель в границах территории объекта культурного наследия
объекта культурного наследия регионального значения
«Школа» (уточненное наименование, расположенного по адресу:
г. Сыктывкар, ул. Советская, 14**

1. Описание границ территории объекта культурного наследия

1.1. Описание границ территории объекта культурного наследия

Граница территории объекта культурного наследия в северной части проходит в западном-юго-западном направлении от точки 1 по границе соседнего землепользования (здания ФГБОУ ВПО «Санкт-Петербургский государственный университет им. С.М. Кирова по ул. Ленина, 39) до точки 2 (точки 1-2);

далее – от точки 2 в юго-юго-восточном направлении по границе соседнего землепользования (здания Управления ЗАГС Республики Коми по ул. Бабушкина 10) до точки 3 (точки 2-3);

далее – от точки 3 в восточном-северо-восточном направлении по границе землеотвода с землями населенного пункта (ул. Бабушкина) до точки 4 (точки 3-4);

далее – от точки 4 в северо-восточном направлении по границе землеотвода с землями населенного пункта (перекресток ул. Бабушкина-Советская) до точки 5 (точки 4-5);

далее - от точки 5 в северо-северо-западном направлении по границе землеотвода с землями населенного пункта (ул. Советская) до точки 6 (точки 5-6);

далее – от точки 6 в западном-юго-западном направлении по границе соседнего землепользования (жилого дома по ул. Советская, 10) до точки 7 (точки 6-7);

далее – от точки 7 в северо-северо-западном направлении по границе соседнего землепользования (жилого дома по ул. Советская, 10) до точки 8 (точки 7-8);

далее – от точки 8 в западном-юго-западном направлении по границе соседнего землепользования (жилого дома по ул. Советская, 10) до точки 9 (точки 8-9);

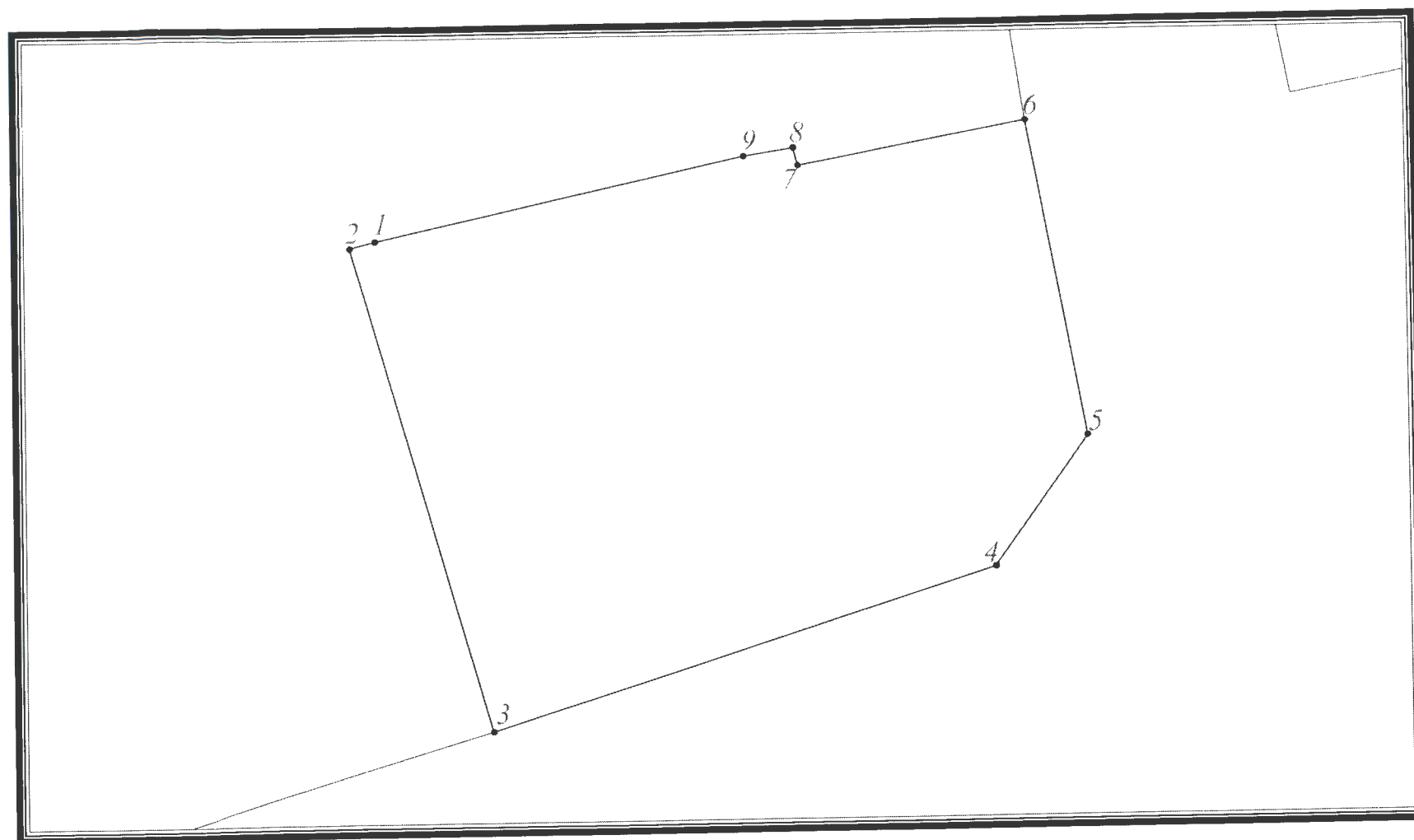
далее – от точки 9 в западном-юго-западном направлении по границе соседнего землепользования (жилого дома по ул. Советская, 12) до точки 1 (точки 9-1).

1.2. Координаты поворотных точек границ территории объекта культурного наследия в МСК Сыктывкарская

| № точки | X | Y |
|---------|----------|----------|
| 1 | 15460.90 | 14335.69 |
| 2 | 15460.34 | 14333.32 |
| 3 | 15413.58 | 14346.88 |
| 4 | 15428.83 | 14395.58 |
| 5 | 15441.57 | 14404.43 |
| 6 | 15471.66 | 14398.75 |
| 7 | 15467.73 | 14376.68 |
| 8 | 15469.48 | 14376.33 |
| 9 | 15468.43 | 14371.34 |
| 1 | 15460.90 | 14335.69 |

Площадь территории: 2903 кв. м.

1.3. Схема границ территории объекта культурного наследия



2. Режим использования земель и земельных участков в границах территории объекта культурного наследия

В соответствии со статьей 35 Федерального закона от 25.06.2002 N 73-ФЗ «Об объектах культурного наследия (памятниках истории и культуры) народов Российской Федерации» устанавливается следующий режим использования территории объекта культурного наследия:

в границах территории объекта культурного наследия

1. запрещается:

1.1 проектирование и проведение землеустроительных, земляных, строительных и иных работ за исключением работ по сохранению объекта культурного наследия;

1.2. использование дворовой территории памятника под складирование материалов, за исключением материалов, необходимых при проведении работ по сохранению объекта культурного наследия;

1.3. размещение рекламных стендов, уличных растяжек и других элементов рекламного характера, не связанных с популяризацией объекта культурного наследия;

1.4. прокладка надземным способом, а также на фасадах здания инженерных коммуникаций.

2. Разрешается:

2.1. проведение работ по сохранению объекта культурного наследия и его территории (реставрация, ремонт, консервация, воссоздание (в случае утраты), приспособление объекта культурного наследия для современного использования) в соответствии и порядке, предусмотренном законодательством Российской Федерации;

2.2. хозяйственная деятельность, не нарушающая целостность объекта культурного наследия и не создающая угрозы его повреждения, разрушения или уничтожения;

2.3. проведение работ по благоустройству и озеленению объекта культурного наследия;

2.4. модернизация инженерных сетей;

2.5. проведение земляных работ при прокладке и реконструкции инженерных сетей, обеспечивающих эксплуатацию объекта культурного наследия;

2.6. установка малых архитектурных форм (ограды, фонарных столбов, скамеек, вазонов и др.), не нарушающих историческую среду.