



Министерство культуры Республики Коми

Коми Республикаса культура министерство

ПРИКАЗ

№ 512-09

«18» 10 2013 г.

г. Сыктывкар

Об утверждении границ территории и режима использования территории объекта культурного наследия регионального значения «Детские ясли» (уточненное наименование: «Дом А.Е. Шарапова»), расположенного по адресу: г. Сыктывкар, ул. Советская, 45

В соответствии с Федеральным законом от 25.06.2002 г. № 73-ФЗ «Об объектах культурного наследия (памятниках истории и культуры) народов Российской Федерации», Законом Республики Коми от 04.06.2004 г. № 30-РЗ «О некоторых вопросах в области сохранения, использования, популяризации и государственной охраны объектов культурного наследия (памятников истории и культуры) на территории Республики Коми», Положением о Министерстве культуры Республики Коми, утвержденным постановлением Правительства Республики Коми от 13.02.2012 г. № 44 в целях сохранения объекта культурного наследия регионального значения «Детские ясли» (уточненное наименование: «Дом А.Е. Шарапова»), расположенного по адресу: г. Сыктывкар, ул. Советская, 45,

приказываю:

1. Утвердить прилагаемое описание границ, координат поворотных точек, схему границ и режим использования территории объекта культурного наследия регионального значения «Детские ясли» (уточненное наименование: «Дом А.Е. Шарапова»), расположенного по адресу: г. Сыктывкар, ул. Советская, 45.
2. Контроль за выполнением настоящего приказа возложить на заместителя министра Просужих А.А.
3. Настоящий приказ вступает в силу со дня его официального опубликования

Министр

Павлюшин С.Е.

А.А. Рудольф

**Описание границ территории и правовой режим использования
земель в границах территории объекта культурного наследия
объекта культурного наследия регионального значения
«Детские ясли» (уточненное наименование: «Дом А.Е. Шарапова»),
расположенного по адресу: г. Сыктывкар, ул. Советская, 45**

1. Описание границ территории объекта культурного наследия

1.1. Описание границ территории объекта культурного наследия

Граница территории объекта культурного наследия в восточной части проходит по границе соседнего землепользования (ул. Куратова, 15) в северо-западном направлении до точки 3 (точки 1 – 3);

далее от точки 3 на юго-запад по границе землеотвода с землями населенного пункта (ул. Куратова) до точки 4 (точки 3 - 4);

далее от точки 4 на запад по границе землеотвода с землями населенного пункта (ул. Куратова) до точки 5 (точки 4 - 5);

далее от точки 5 на юго-запад по границе землеотвода с землями населенного пункта (ул. Куратова) до точки 7 (точки 5 - 7);

далее от точки 7 на юго-юго-запад по границе землеотвода с землями населенного пункта (перекресток ул. Куратова-Советская) до точки 8 (точки 7 - 8);

далее от точки 8 на юго-восток по границе землеотвода с землями населенного пункта (ул. Советская) до точки 9 (точки 8-9);

далее от точки 9 на юго-юго-запад по границе землеотвода с землями населенного пункта (ул. Советская) до точки 10 (точки 9-10);

далее от точки 9 на восток-юго-восток по границе землеотвода с землями населенного пункта (ул. Советская) до точки 11 (точки 10-11);

далее от точки 11 на юго-восток по границе землеотвода с землями населенного пункта (ул. Советская) до точки 12 (точки 11-12);

далее от точки 12 по границе соседнего землепользования (ул. Советская, 47) в северо-восточном направлении до точки 13 (точки 12 – 13);

далее от точки 13 по границе соседнего землепользования (ул. Советская, 47) на юго-восток до точки 14 (точки 13 – 14);

далее от точки 14 на северо-восток по границе землеотвода с землями населенного пункта до точки 15 (точки 14– 15);

далее от точки 15 на северо-запад по границе землеотвода с землями населенного пункта до точки 16 (точки 15– 16);

далее от точки 16 на северо-северо-восток по границе землеотвода с землями населенного пункта до точки 16 (точки 16– 17);

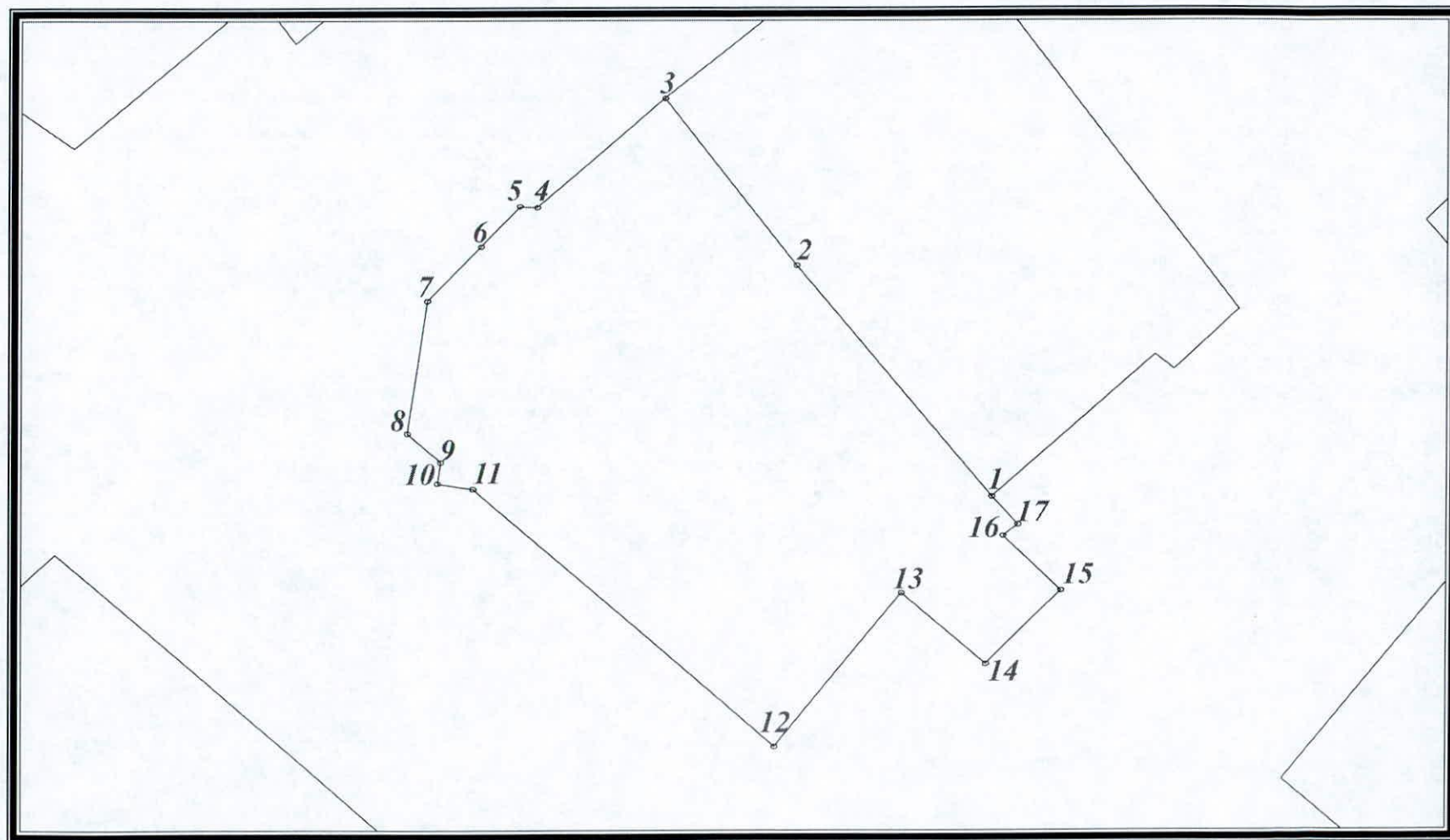
далее от точки 17 на северо-запад по границе землеотвода с землями населенного пункта до точки 1 (точки 17– 1).

1.2. Координаты поворотных точек границ территории объекта культурного наследия в МСК Сыктывкарская

№ точки	X	Y
1	15030.41	14709.85
2	15048.10	14694.49
3	15061.11	14684.16
4	15052.90	14674.19
5	15052.98	14672.85
6	15049.78	14669.98
7	15045.53	14665.86
8	15035.24	14664.21
9	15033.05	14666.78
10	15031.48	14666.48
11	15030.95	14669.23
12	15010.64	14692.98
13	15022.97	14702.99
14	15017.17	14709.66
15	15023.02	14715.36
16	15027.21	14711
17	15028.32	14711.63
1	15030.41	14709.85

Площадь территории: 1287+/-13 кв. м

1.3. Схема границ территории объекта культурного наследия



2. Режим использования земель и земельных участков в границах территории объекта культурного наследия

В соответствии со статьей 35 Федерального закона от 25.06.2002 N 73-ФЗ «Об объектах культурного наследия (памятниках истории и культуры) народов Российской Федерации» устанавливается следующий режим использования территории объекта культурного наследия:

в границах территории объекта культурного наследия

1. запрещается:

1.1 проектирование и проведение землеустроительных, земляных, строительных и иных работ за исключением работ по сохранению объекта культурного наследия;

1.2. использование дворовой территории памятника под складирование материалов, за исключением материалов, необходимых при проведении работ по сохранению объекта культурного наследия;

1.3. размещение рекламных стендов, уличных растяжек и других элементов рекламного характера, не связанных с популяризацией объекта культурного наследия;

1.4. прокладка надземным способом, а также на фасадах здания инженерных коммуникаций.

2. Разрешается:

2.1. проведение работ по сохранению объекта культурного наследия и его территории (реставрация, ремонт, консервация, воссоздание (в случае утраты), приспособление объекта культурного наследия для современного использования) в соответствии и порядке, предусмотренном законодательством Российской Федерации;

2.2. хозяйственная деятельность, не нарушающая целостность объекта культурного наследия и не создающая угрозы его повреждения, разрушения или уничтожения;

2.3. проведение работ по благоустройству и озеленению объекта культурного наследия;

2.4. модернизация инженерных сетей;

2.5. проведение земляных работ при прокладке и реконструкции инженерных сетей, обеспечивающих эксплуатацию объекта культурного наследия;

2.6. установка малых архитектурных форм (ограды, фонарных столбов, скамеек и др.), не нарушающих историческую среду.